

หนังสือราชการ  
ว. ๒๓.๖๕ (B.5๗)

เทศบาลตำบลรัตนพิบูลย์  
เลขที่รับ ๕๕๑  
วันที่ ๑๙/๑.๑/๖๕  
เวลา ๑๖.๓๕ น.

ที่ นศ ๐๐๒๓.๓/ว ๕๐๙



ศาลากลางจังหวัดนครศรีธรรมราช  
ถนนราชดำเนิน นศ ๘๐๐๐๐

๒๔ มกราคม ๒๕๖๕

เรื่อง เผยแพร่ประชาสัมพันธ์ผลการประเมินประสิทธิภาพขององค์กรปกครองส่วนท้องถิ่น ประจำปี ๒๕๖๓ และผลการประเมินความพึงพอใจของประชาชนต่อการจัดบริการสาธารณะขององค์กรปกครองส่วนท้องถิ่น

เรียน นายอำเภอทุกอำเภอ และ นายกองค์กรปกครองส่วนท้องถิ่นทุกแห่ง

- อ้างถึง ๑. หนังสือจังหวัดนครศรีธรรมราช ที่ นศ ๐๐๒๓.๓/ว ๕๑๖๔ ลงวันที่ ๒๔ กันยายน ๒๕๖๓
- ๒. หนังสือจังหวัดนครศรีธรรมราช ที่ นศ ๐๐๒๓.๓/ว ๕๙๐๔ ลงวันที่ ๕ พฤศจิกายน ๒๕๖๔

สิ่งที่ส่งมาด้วย QR Code รายงานผลการประเมินฯ (LPA) และผลการประเมินความพึงพอใจ จำนวน ๑ ชุด

ตามที่จังหวัดนครศรีธรรมราช ได้ประกาศผลการประเมินประสิทธิภาพขององค์กรปกครองส่วนท้องถิ่น (Local Performance Assessment: LPA) ประจำปี ๒๕๖๓ ให้องค์กรปกครองส่วนท้องถิ่นในพื้นที่และประชาชนทราบ และแจ้งองค์กรปกครองส่วนท้องถิ่นประชาสัมพันธ์แบบประเมินความพึงพอใจของประชาชนต่อการให้บริการสาธารณะขององค์กรปกครองส่วนท้องถิ่นทางออนไลน์ เพื่อให้ประชาชนประเมินความพึงพอใจทางออนไลน์ นั้น

จังหวัดนครศรีธรรมราช ขอส่งผลการประเมินประสิทธิภาพขององค์กรปกครองส่วนท้องถิ่น (Local Performance Assessment: LPA) ประจำปี ๒๕๖๓ และผลการประเมินความพึงพอใจของประชาชนต่อการให้บริการสาธารณะขององค์กรปกครองส่วนท้องถิ่นทางออนไลน์ ประจำปีงบประมาณ พ.ศ. ๒๕๖๔ โดยขอให้อำเภอนำผลการประเมินดังกล่าวไปใช้เป็นข้อมูลในการส่งเสริม สนับสนุน และยกระดับการปฏิบัติงานขององค์กรปกครองส่วนท้องถิ่นให้เกิดประสิทธิภาพมากยิ่งขึ้น และให้องค์กรปกครองส่วนท้องถิ่นนำไปใช้เป็นข้อมูลในการปฏิบัติราชการให้เกิดผลสัมฤทธิ์ พร้อมทั้งประชาสัมพันธ์ผลการประเมินดังกล่าวให้ประชาชนได้รับทราบโดยทั่วกัน ทั้งนี้ สามารถดาวน์โหลด "ผลการประเมินประสิทธิภาพขององค์กรปกครองส่วนท้องถิ่น ประจำปี ๒๕๖๓ และผลการประเมินความพึงพอใจของประชาชนต่อการจัดบริการสาธารณะขององค์กรปกครองส่วนท้องถิ่น" ได้ที่เว็บไซต์กรมส่งเสริมการปกครองท้องถิ่น (www.dla.go.th) หัวข้อ "หนังสืออิเล็กทรอนิกส์" (E-BOOKS) หรือตาม QR Code รายละเอียดปรากฏตามสิ่งที่ส่งมาด้วย

จึงเรียนมาเพื่อทราบและดำเนินการต่อไป

ขอแสดงความนับถือ

สำนักงานส่งเสริมการปกครองท้องถิ่นจังหวัด  
กลุ่มงานส่งเสริมและพัฒนาท้องถิ่น  
โทร.๐ ๗๕๓๕ ๖๓๗๕ ต่อ ๒๐ โทรสาร.ต่อ ๒๕  
[www.nakhonlocal.go.th](http://www.nakhonlocal.go.th)

จังหวัด นครศรีธรรมราช

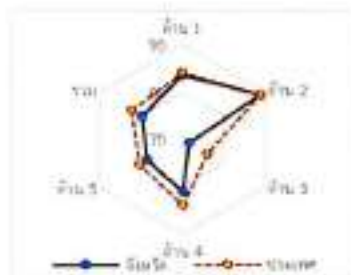
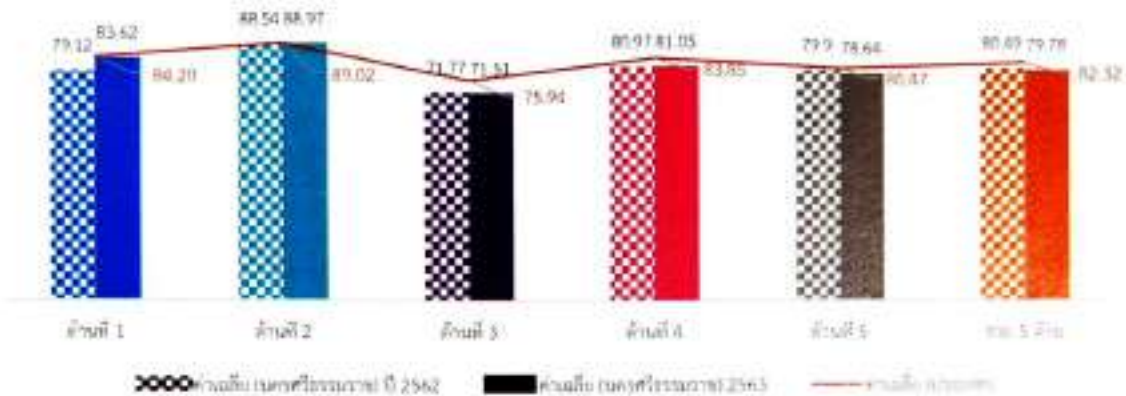
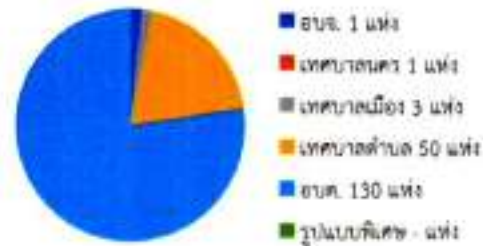


คะแนนเฉลี่ยรวม  
79.78 (S.D. = 6.87)  
ระดับ ดี  
ลำดับที่ 62 ของประเทศ

1,550,721 คน 23 อำเภอ

1. ผลการประเมินเปรียบเทียบกับปีที่ผ่านมา

ระดับดี จำนวนองค์กรปกครองส่วนท้องถิ่นแต่ละประเภทในจังหวัด จำนวน 185 แห่ง



ภาพรวมผลการประเมินจังหวัดนครศรีธรรมราชมีผลการประเมินอยู่ในระดับ “ดี” โดยมีผลการประเมินเฉลี่ยทั้ง 5 ด้านเท่ากับ 79.78 (S.D. = 6.87) ซึ่งต่ำกว่าผลการประเมินของระดับประเทศ เมื่อพิจารณาผลการประเมินรายด้าน พบว่า ทั้ง 5 ด้านมีผลการประเมินต่ำกว่าค่าเฉลี่ยของประเทศ แต่เมื่อพิจารณาพัฒนาการจากปีที่ผ่านมา พบว่า ในด้านการบริหารจัดการ ด้านการบริหารงานบุคคลส่วนท้องถิ่นและกิจการสภา และด้านบริการสาธารณะ มีผลการประเมินสูงกว่าปีที่ผ่านมา ส่วนด้านการบริหารงานการเงินและการคลัง และด้านธรรมาภิบาลมีผลการประเมินต่ำกว่าปีที่ผ่านมา

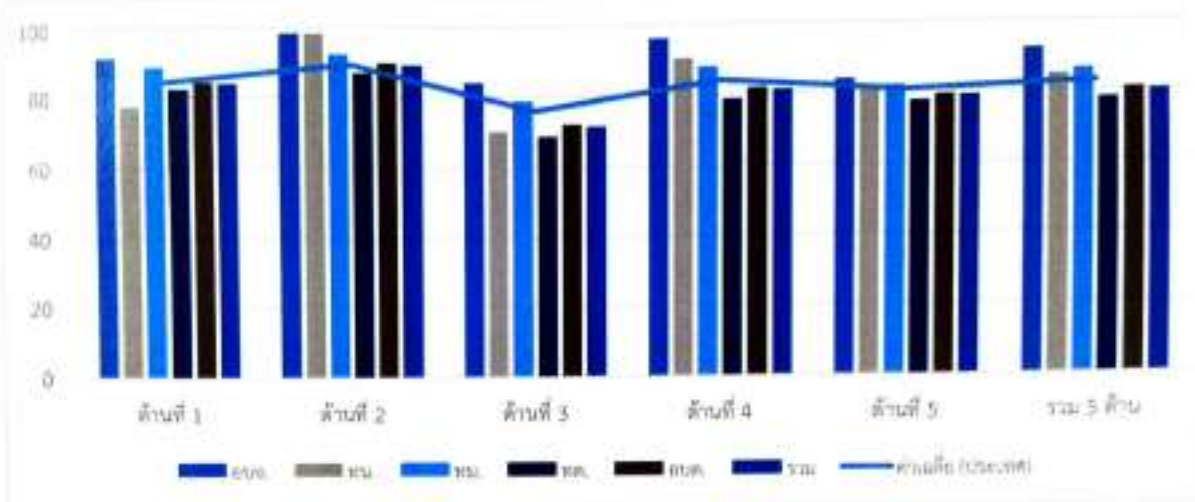
เมื่อพิจารณาผลการประเมินขององค์กรปกครองส่วนท้องถิ่นแต่ละระดับ พบว่ามีผลการประเมินเฉลี่ยรวม 5 ด้านอยู่ในระดับดีมาก และเมื่อพิจารณาตามประเภทองค์กรปกครองส่วนท้องถิ่นพบว่า องค์การบริหารส่วนจังหวัดมีผลการประเมินอยู่ในระดับ “ดีเด่น” ส่วนเทศบาลตำบลมีผลการประเมินอยู่ในระดับ “ดี”

เมื่อพิจารณาเชิงพื้นที่จังหวัดนครศรีธรรมราช ประกอบด้วย 23 พบว่า ส่วนใหญ่มีผลการประเมินอยู่ในระดับ “ดีและดีมาก” โดยอำเภอที่มีผลการประเมินสูงสุดอยู่ในระดับดีมาก คือ อำเภอท่าศาลา

2. จำนวนองค์กรปกครองส่วนท้องถิ่นที่มีผลการประเมินในระดับต่าง ๆ

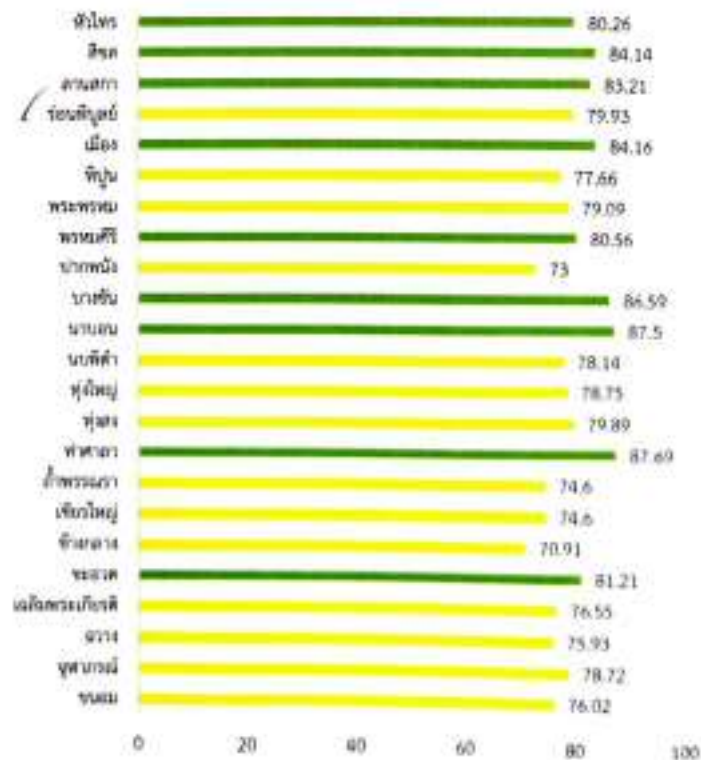
ด้านที่	ระดับควรปรับปรุง (ต่ำกว่า 60 คะแนน)		ระดับพอใช้ (60.00-69.99)		ระดับดี (70.00-79.99)		ระดับดีมาก (80.00-89.99)		ระดับดีเด่น (90.00-100.00)	
	จำนวน	ร้อยละ	จำนวน	ร้อยละ	จำนวน	ร้อยละ	จำนวน	ร้อยละ	จำนวน	ร้อยละ
1	0	0.00	12	6.49	41	22.16	83	44.86	49	26.49
2	1	0.54	4	2.16	16	8.65	67	36.22	97	52.43
3	12	6.49	72	38.92	67	36.22	31	16.76	3	1.62
4	3	1.62	15	8.11	61	32.97	67	36.22	39	21.08
5	5	2.70	25	13.51	54	29.19	80	43.24	21	11.35
รวม	1	0.54	11	5.95	83	44.86	76	41.08	14	7.57

### 3. ผลการประเมินจำแนกเป็นประเภทองค์กรปกครองส่วนท้องถิ่น



ประเภท	ด้านที่ 1		ด้านที่ 2		ด้านที่ 3		ด้านที่ 4		ด้านที่ 5		รวม	
	ค่าเฉลี่ย	S.D.	ค่าเฉลี่ย	S.D.	ค่าเฉลี่ย	S.D.	ค่าเฉลี่ย	S.D.	ค่าเฉลี่ย	S.D.	ค่าเฉลี่ย	S.D.
อบจ.	91.30		98.10		84.12		96.00		83.64		91.81	
ทน.	77.27		98.10		70.45		90.35		81.82		84.37	
ทบ.	88.48	8.73	92.06	10.62	78.79	12.86	87.82	10.18	81.82	13.73	85.85	10.84
ทส.	82.15	7.37	86.67	9.16	68.85	8.38	78.54	8.84	77.38	10.11	77.50	6.09
อบต.	84.07	8.43	89.64	7.57	72.27	8.54	81.68	9.41	78.99	9.44	80.39	6.85
รวม	83.62	8.17	88.97	8.16	71.51	8.70	81.05	9.41	78.64	9.62	79.78	6.87

### 4. ผลการประเมินจำแนกรายอำเภอ



อำเภอ	จำนวน อปท.	ส่วนที่ 1		ส่วนที่ 2		ส่วนที่ 3		ส่วนที่ 4		ส่วนที่ 5		รวม	
		ค่าเฉลี่ย	S.D.	ค่าเฉลี่ย	S.D.	ค่าเฉลี่ย	S.D.	ค่าเฉลี่ย	S.D.	ค่าเฉลี่ย	S.D.	ค่าเฉลี่ย	S.D.
ชนอม	4	82.50	3.51	68.81	5.41	68.92	13.45	79.09	6.57	79.55	7.91	76.02	3.35
สูงสามารณ์	5	82.55	6.78	77.39	12.71	78.54	7.60	78.50	7.51	76.00	10.79	78.72	6.21
ฉวาง	12	81.59	11.43	86.93	4.60	66.19	6.17	76.99	7.03	76.36	9.33	75.93	4.90
ฉฉฉฉฉฉ	4	87.73	4.36	83.81	2.69	69.70	5.81	73.90	4.50	85.46	4.69	76.55	3.00
ฉฉฉ	12	78.11	8.06	94.45	2.72	76.46	3.48	82.17	7.32	73.79	8.72	81.21	4.81
ฉฉฉฉ	3	78.48	7.73	82.67	2.32	64.54	2.98	68.54	8.37	74.55	12.73	70.91	3.18
ฉฉฉฉ	10	78.27	9.40	85.25	6.37	67.64	7.72	74.36	8.26	76.18	14.61	74.60	6.59
ฉฉฉฉ	3	83.33	14.95	86.35	8.10	69.70	4.48	70.42	9.51	81.21	2.10	74.60	8.15
ฉฉฉฉ	11	86.20	5.47	94.80	4.89	81.78	5.66	90.10	4.40	84.46	7.38	87.69	3.67
ฉฉฉ	13	85.87	5.87	84.10	8.86	67.62	8.37	83.51	7.53	83.92	11.73	79.89	6.33
ฉฉฉ	8	83.98	7.50	92.36	5.43	64.91	7.37	82.25	9.24	75.00	7.32	78.75	5.56
ฉฉฉฉ	4	84.09	8.31	89.53	1.91	72.80	7.45	76.77	9.07	75.46	5.46	78.14	5.22
ฉฉฉ	4	88.64	11.53	95.00	5.46	76.45	13.66	91.10	7.03	88.18	8.72	87.50	8.43
ฉฉฉ	4	93.87	2.91	93.57	3.92	79.04	4.17	86.37	8.52	90.00	1.82	86.59	4.76
ฉฉฉฉ	17	80.64	8.00	87.65	7.08	62.94	5.25	72.68	9.89	71.66	10.10	73.00	6.06
ฉฉฉฉ	7	86.23	4.37	74.42	5.65	68.32	5.70	87.35	4.19	81.56	7.53	80.56	2.95
ฉฉฉ	4	75.00	4.95	96.67	1.82	74.02	4.71	78.24	8.49	79.09	4.58	79.09	4.74
ฉฉฉ	6	82.12	11.59	86.83	6.55	67.25	10.04	79.45	11.68	79.40	4.84	77.66	9.35
ฉฉฉ	18	87.14	5.31	94.65	4.66	74.65	7.35	86.38	6.83	80.81	7.09	84.16	4.97
ฉฉฉ	8	78.86	9.18	91.67	4.22	68.12	5.68	85.62	9.56	68.64	6.28	79.93	6.21
ฉฉฉ	6	86.21	4.76	92.59	4.53	72.12	4.28	87.04	7.56	80.31	4.05	83.21	3.90
ฉฉ	10	86.55	8.56	90.13	3.67	81.61	5.88	84.09	8.00	78.55	8.21	84.14	5.79
ฉฉฉ	12	86.67	5.77	93.81	5.30	74.52	8.04	77.39	8.96	82.58	9.32	80.26	7.09

5. องค์การปกครองส่วนท้องถิ่นในจังหวัดที่มีผลการประเมินสูงสุด 10 ลำดับ

ลำดับที่	ประเภท	ชื่อ	ผลการประเมิน
1	อบต.	ฉฉฉ	97.91
2	เทศบาลตำบล	ฉฉฉ	96.32
3	เทศบาลเมือง	ฉฉฉ	95.85
4	อบต.	ฉฉฉ	92.64
5	อบจ.	ฉฉฉ	91.81
6	อบต.	ฉฉฉ	91.16
7	อบต.	ฉฉฉ	91.03
8	อบต.	ฉฉฉ	90.92
9	อบต.	ฉฉฉ	90.57
10	อบต.	ฉฉฉ	90.53



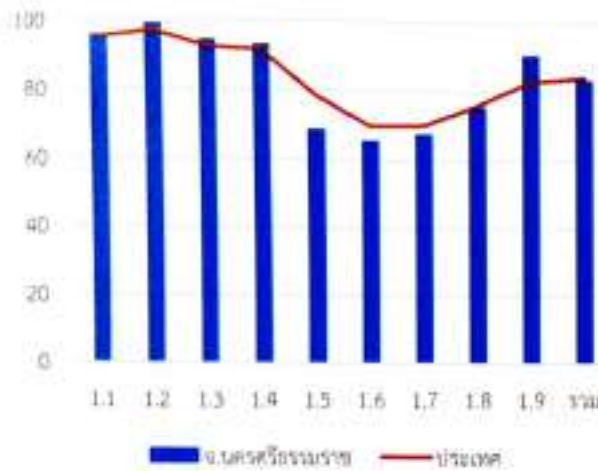
ผลการประเมินขององค์การปกครองส่วนท้องถิ่น  
รายจังหวัด รายละเอียดใน QR Code นี้

## 6. ผลการประเมินขององค์กรปกครองส่วนท้องถิ่นในจังหวัดจันทราคมด้าน

## ด้านบริหารจัดการ

ค่าเฉลี่ย 83.62 (S.D. = 8.17)

ระดับ ดีมาก

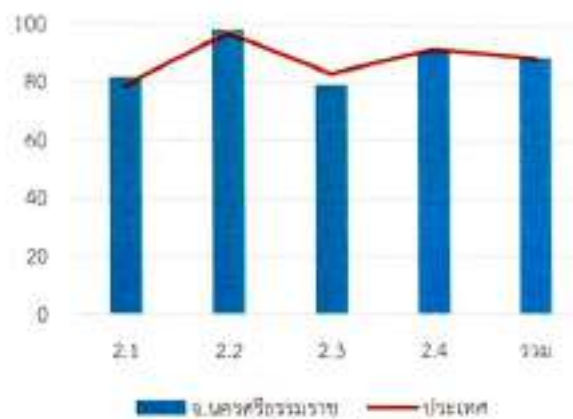


หมวด	ประเทศ		จังหวัด	
	ค่าเฉลี่ย	S.D.	ค่าเฉลี่ย	S.D.
1.1	95.24	8.02	95.65	6.75
1.2	97.16	13.35	98.92	8.78
1.3	92.52	16.92	94.38	15.60
1.4	91.60	13.22	93.08	11.06
1.5	78.57	23.23	68.65	23.35
1.6	69.79	23.22	65.66	23.62
1.7	70.10	18.32	67.71	19.15
1.8	76.05	37.21	75.57	38.95
1.9	83.18	23.06	90.81	12.68
รวม	84.20	8.97	83.62	8.17

## ด้านบริหารงานบุคคลส่วนท้องถิ่นและกิจการสภา

ค่าเฉลี่ย 88.97 (S.D. = 8.16)

ระดับ ดีมาก

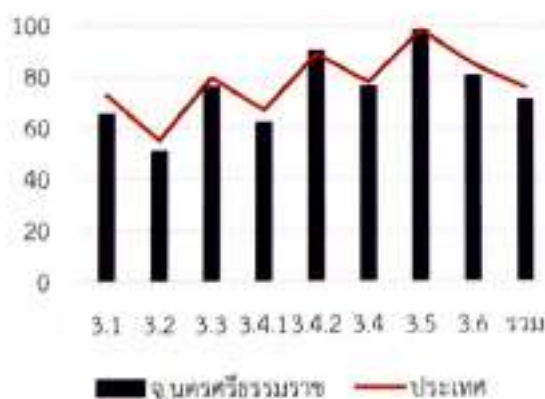


หมวด	ประเทศ		จังหวัด	
	ค่าเฉลี่ย	S.D.	ค่าเฉลี่ย	S.D.
2.1	79.06	14.19	81.62	13.89
2.2	97.15	10.03	97.97	9.71
2.3	83.27	21.44	79.14	23.87
2.4	92.05	8.05	91.26	6.57
รวม	89.02	7.35	88.97	8.16

## ด้านบริหารงานการเงินและการคลัง

ค่าเฉลี่ย 71.51 (S.D. = 8.70)

ระดับ ดี

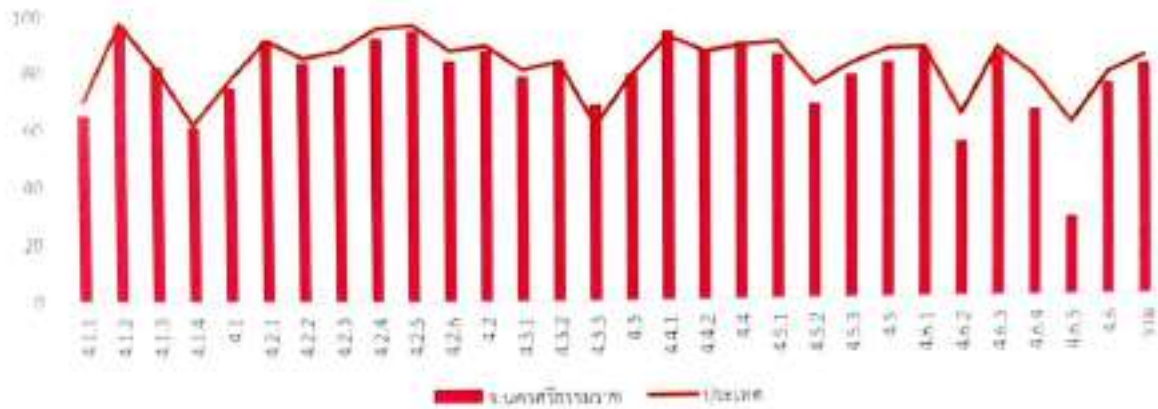


หมวด	ประเทศ		จังหวัด	
	ค่าเฉลี่ย	S.D.	ค่าเฉลี่ย	S.D.
3.1	72.82	13.99	65.47	13.67
3.2	55.17	15.37	51.11	17.78
3.3	79.70	13.97	76.40	14.15
3.4.1	67.00	20.83	62.53	20.76
3.4.2	89.03	12.47	90.55	10.74
3.4	78.01	13.26	76.54	12.18
3.5	98.55	6.80	98.65	6.98
3.6	85.13	17.27	80.95	20.42
รวม	75.94	8.29	71.51	8.70

ด้านบริการสาธารณะ

ค่าเฉลี่ย 81.05 (S.D. = 9.41)

ระดับ ดีมาก



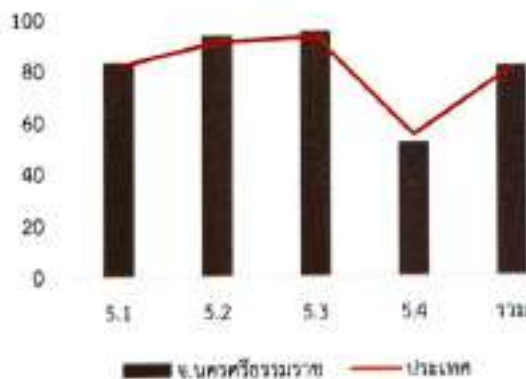
หมวด	ประเทศ		จังหวัด	
	ค่าเฉลี่ย	S.D.	ค่าเฉลี่ย	S.D.
4.1.1	69.38	18.87	64.47	18.18
4.1.2	96.52	10.64	96.18	10.32
4.1.3	80.55	23.08	81.20	22.70
4.1.4	61.01	35.88	60.34	36.49
4.1	76.42	13.69	74.14	13.38
4.2.1	90.37	12.49	90.60	11.76
4.2.2	84.23	15.54	82.76	15.31
4.2.3	86.88	21.60	81.73	24.34
4.2.4	94.78	12.01	91.53	13.04
4.2.5	96.10	8.65	94.20	9.57
4.2.6	87.54	14.36	84.17	14.01
4.2	89.35	9.15	87.59	8.92
4.3.1	81.01	25.06	78.76	26.81
4.3.2	83.72	28.19	84.16	26.12
4.3.3	61.21	38.48	68.67	34.88

หมวด	ประเทศ		จังหวัด	
	ค่าเฉลี่ย	S.D.	ค่าเฉลี่ย	S.D.
4.3	78.83	21.46	79.30	21.20
4.4.1	92.16	20.72	93.84	17.66
4.4.2	86.61	23.00	87.41	22.84
4.4	88.46	19.08	89.55	18.53
4.5.1	89.45	15.08	85.19	16.57
4.5.2	74.23	34.29	67.68	37.18
4.5.3	81.66	24.61	77.73	24.79
4.5	86.57	14.92	82.07	15.71
4.6.1	86.92	18.87	86.22	18.79
4.6.2	63.47	30.88	53.86	31.47
4.6.3	86.78	15.36	84.57	14.51
4.6.4	76.86	23.97	64.86	26.42
4.6.5	60.29	42.67	27.50	48.56
4.6	79.92	16.74	74.01	16.14
รวม	83.85	9.87	81.05	9.41

ด้านธรรมาภิบาล

ค่าเฉลี่ย 81.54 (S.D. = 9.56)

ระดับ ดีมาก



หมวด	ประเทศ		จังหวัด	
	ค่าเฉลี่ย	S.D.	ค่าเฉลี่ย	S.D.
5.1	81.69	14.94	83.25	14.51
5.2	90.91	14.87	93.32	12.64
5.3	92.76	14.37	95.06	11.97
5.4	54.70	14.96	51.95	10.29
รวม	80.47	10.58	81.54	9.56

## 7. หมวดที่มีผลการประเมินต่ำกว่าเกณฑ์มาตรฐานขั้นต่ำ

- หมวด 1.5 ระบบการควบคุมภายในและการตรวจสอบภายใน
- หมวด 1.6 การประเมินผลการปฏิบัติงาน
- หมวด 1.7 การเพิ่มประสิทธิภาพในการบริหารงาน
- หมวด 3.1 การจัดเก็บรายได้
- หมวด 3.2 การจัดทำงบประมาณ
- หมวด 5.4 การสร้างความโปร่งใสในการปฏิบัติราชการ

- หมวดย่อย 3.4.1 การบริหารงบประมาณรายจ่าย
- หมวดย่อย 4.1.1 ถนน ทางเดิน และทางเท้า
- หมวดย่อย 4.1.4 การตรวจสอบอาคาร
- หมวดย่อย 4.3.3 การส่งเสริมการตลาด
- หมวดย่อย 4.5.2 ส่งเสริมประชาธิปไตยในชุมชน
- หมวดย่อย 4.6.2 น้ำเสีย
- หมวดย่อย 4.6.4 สิ่งแวดล้อมยั่งยืน
- หมวดย่อย 4.6.5 กีฬาเอนกประสงค์

## 8. หมวดที่มีผลการประเมินต่ำกว่าค่าเฉลี่ยประเทศ

- หมวด 1.5 ระบบการควบคุมภายในและการตรวจสอบภายใน
- หมวด 1.6 การประเมินผลการปฏิบัติงาน
- หมวด 1.7 การเพิ่มประสิทธิภาพในการบริหารงาน
- หมวด 1.8 การปรับปรุงภารกิจ
- หมวด 2.3 คุณภาพชีวิตและความสมดุลของชีวิตกับการทำงาน
- หมวด 2.4 การดำเนินกิจการของสหกรณ์
- หมวด 3.1 การจัดเก็บรายได้
- หมวด 3.2 การจัดทำงบประมาณ
- หมวด 3.3 การพัสดุ
- หมวด 3.4 การบริหารงบประมาณรายจ่าย การจัดทำบัญชี และรายงานการเงิน
- หมวด 3.6 ผลสัมฤทธิ์การบริหารงานการเงินและการคลัง
- หมวด 4.1 โครงสร้างพื้นฐาน
- หมวด 4.2 การส่งเสริมคุณภาพชีวิต
- หมวด 4.5 การจัดระเบียบชุมชน สังคม และการรักษาความสงบเรียบร้อย
- หมวด 4.6 การบริหารจัดการและการอนุรักษ์ทรัพยากรธรรมชาติ สิ่งแวดล้อม
- หมวด 5.4 การสร้างความโปร่งใสในการปฏิบัติราชการ

- หมวดย่อย 3.4.1 การบริหารงบประมาณรายจ่าย
- หมวดย่อย 4.1.1 ถนน ทางเดิน และทางเท้า
- หมวดย่อย 4.1.2 ไฟฟ้าสาธารณะ
- หมวดย่อย 4.1.4 การตรวจสอบอาคาร
- หมวดย่อย 4.2 การสาธารณสุข
- หมวดย่อย 4.2.3 การส่งเสริมสตรีและครอบครัว
- หมวดย่อย 4.2.4 การส่งเสริมและพัฒนาคนพิการและผู้ด้อยโอกาส/คนไร้ที่พึ่ง
- หมวดย่อย 4.2.5 การส่งเสริมผู้สูงอายุ
- หมวดย่อย 4.2.6 การพัฒนาเด็กและเยาวชน
- หมวดย่อย 4.3.1 การส่งเสริมอาชีพ
- หมวดย่อย 4.5.1 การป้องกันและบรรเทาสาธารณภัย
- หมวดย่อย 4.5.2 ส่งเสริมประชาธิปไตยในชุมชน
- หมวดย่อย 4.5.3 ป้องกันและแก้ไขปัญหายาเสพติด
- หมวดย่อย 4.6.1 ทรัพยากรธรรมชาติ
- หมวดย่อย 4.6.2 น้ำเสีย
- หมวดย่อย 4.6.3 ขยะ
- หมวดย่อย 4.6.4 สิ่งแวดล้อมยั่งยืน
- หมวดย่อย 4.6.5 กีฬาเอนกประสงค์